

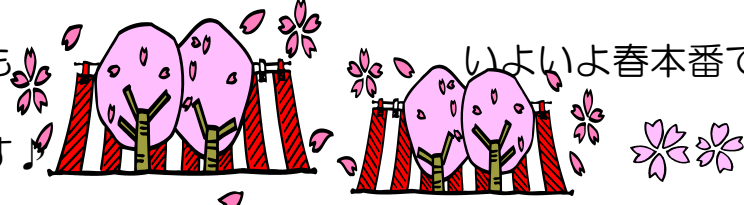
# きみぼ新聞 No.36

平成27年3月25日発行

日頃よりデイサービス きみぼ（玉望）の御利用、御支援ありがとうございます。

3月も終わりに近づき、まだまだ朝晩の冷え込みはありますが、暖かな日

が増えてきました。きみぼの桜もいよいよ春本番です。今年もお花見が楽しみです



暖かくなり、ご利用者様の運動量もアップ↑↑機能訓練にも精力的です！それぞれの身体状況に合

わせて、無理のないように声かけをしながら、参加していただいています。

ご利用者様からは「元気になれる」、「足の調子がいいよ」等のお言葉を

いただきました♪訓練内容については、今後も定期的に見直しを行いなが

ら、新しいメニューも取り入れていきたいと思っています



## ☆きみぼからのお願い☆

・持ち物への名前の記入をお願いします。  
衣類等の取り扱いには細心の注意を払っていますが、ご利用者様の私物の紛失防止のため、お忙しい中恐縮でございますが、今一度確認の程、よろしくをお願いします。

## 4月レクリエーション予定

		1日(水)	2日(木)	3日(金)	4日(土)	
午前レク		造形遊び ことわざ	迷路 言葉集め	お手玉遊び 連想ゲーム	洗濯ばさみ 3文字言葉	
14時レク		カラオケ・お花見		お花見	カラオケ	
15時レク		カレンダー作り				
	6日(月)	7日(火)	8日(水)	9日(木)	10日(金)	11日(土)
午前レク	集中バランス棒 食べ物しりとり	黒ひげ危機一髪 さかさ文字の正体は?	ていねい輪ゴム 3、4文字言葉	お手玉積み 反対言葉	にぎにぎ体操 〇〇に入る言葉	旗あげ 何の絵でしょう?
14時レク	ゲートボール	たまたま玉入れ	綱渡りゲーム	カラオケ	トンネルコロニ	椅子輪投げ
15時レク	カレンダー作り					ジャンケンボール
	13日(月)	14日(火)	15日(水)	16日(木)	17日(金)	18日(土)
午前レク	割箸積み 1のつく漢字	ゆらゆらシュート 言葉遊び	100の点つなぎ 〇〇のつく言葉	駒遊び 花の名前	積み木遊び 漢字の足し算	紙相撲 虫くい言葉
14時レク	円石けり	積み木くずし	射的ゲーム	アタックナンバーワン	カラオケ	パラソル輪投げ
15時レク	紙コップリレー	伝達ゲーム	創作(こいのぼり)			
	20日(月)	21日(火)	22日(水)	23日(木)	24日(金)	25日(土)
午前レク	おはじきつかみ 並べかえクイズ	坊主めくり 二文字言葉	おはじき飛ばし なぞなぞ	パズル 〇〇といえば	どこまで積める? 言葉作り	計算ドリル 4都道府県
14時レク	ゴルフ	ビリヤード	大漁ゲーム	だるま倒し	後ろ向き風船	カラオケ
15時レク	創作(こいのぼり)					おはじきジャンケン
	27日(月)	28日(火)	29日(水)	30日(木)	今月理美容サービス日	
午前レク	割箸出し入れ 方言クイズ	ぬり絵 自分で絵を描こう	漢字ドリル 木辺のつく漢字	迷路 旗上げゲーム		
14時レク	ペットボトルころがし	輪投げ	カラオケ	野球		
15時レク	風船送り	へび作り	億万長者	ジエスチャーゲーム		

### ★尺八 ボランティアさん来所の様子★



◎上記以外にも各利用者様の身体状況に合わせてマッサージや各リハビリ訓練も実施しています!!4月の身体測定は4月15日~です!!お誕生日会は誕生日又は誕生日前のご利用日に都度お祝いしています。